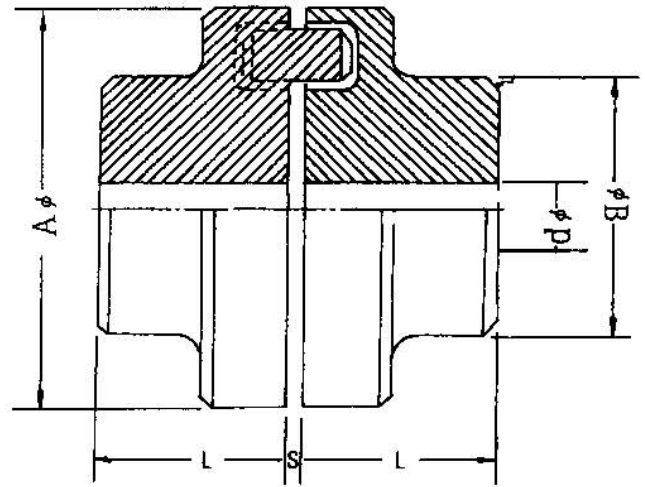


CHC 橡膠彈性聯軸器 CHC Rubber elastic Coupling



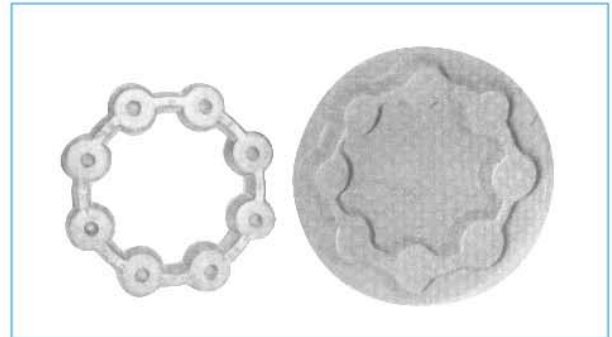
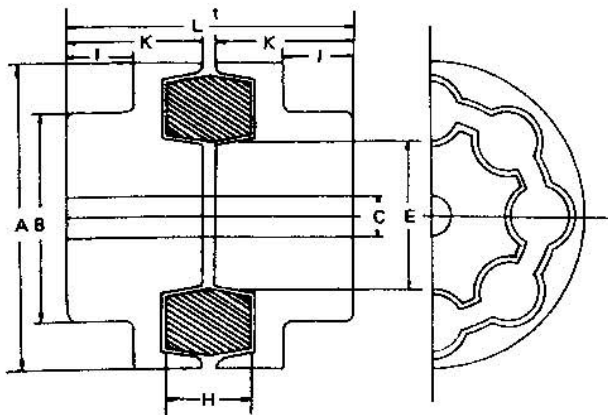
產品特點:

- 振動小、衝擊小、無噪音。
- 軸間對準容易、安裝簡便。
- 耐用、經濟性高。
- 無需加油、免保養。
- 現貨供應，代客設計。

規格尺寸 Dimension(m/m)

型號 Coupling Size	扭矩 Torque Normal kg/m	最高回轉數 Max.speed rpm	軸徑 Bore dia.		輪轂 直徑 Hub	外徑 Outside dia.	長度 Length	間距及容 許公差 Space and Perm. Tolerance	概略 重量 Approx. Weight Kgs.
			最小	最大					
			Min.	Max.					
			dØ						
NM 67	2.2	10,000	9	28	46	67	30	2.5 ± 0.5	1.0
NM 82	5.0	8,000	10	32	53	82	40	3.0 ± 1.0	1.8
NM 97	10.5	7,000	12	42	69	97	50	3.0 ± 1.0	3.3
NM 112	16.7	6,000	14	48	79	112	60	3.5 ± 1.0	5.2
NM 128	26.7	5,000	18	55	90	128	70	3.5 ± 1.0	8.0
NM 148	41.7	4,500	22	65	107	148	80	3.5 ± 1.0	12.7
NM 168	69.5	4,000	28	75	124	168	90	3.5 ± 1.5	19.3
NM 194	112	3,500	32	85	140	194	100	3.5 ± 1.5	26.3
NM 214	167	3,000	45	95	157	214	110	4.0 ± 2.0	35.7
NM 265	417	2,500	70	120	198	265	140	5.5 ± 2.5	66.3

### C.H.C. MH TYPE 橡膠彈性聯軸器 CHC MH TYPE Rubber elastic Coupling



- 最適用於扭力低而連續運轉之機械。
- 種類有“單體合成橡膠制”及“含補強用鐵芯”兩種。

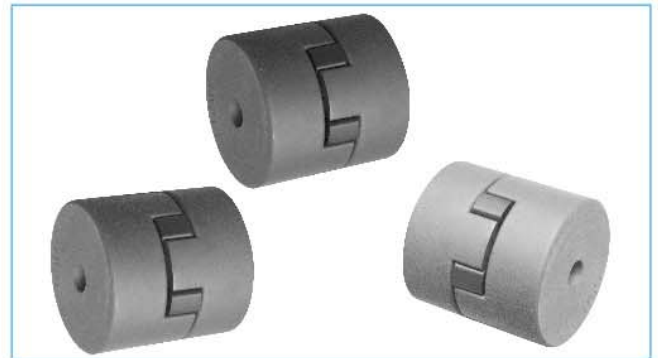
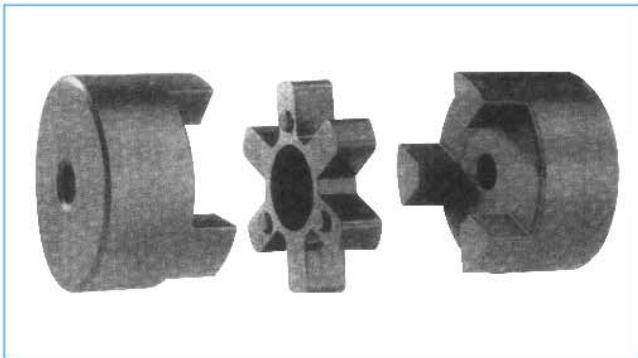
#### 參考系數 (sf)

		負載形式		
		輕型	中型	重量
電動馬達		1.0-1.2	1.5-2.0	2.0-3.0
引擎	超過4汽缸	1.5-1.7	2.0-2.5	2.5-3.5
引擎	少于3汽缸	2.0-2.2	2.5-3.0	3.0-4.0

#### 表(2)尺寸表(mm)

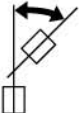
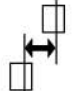
型號 TYPE	外徑 A	輪轂 B	孔徑			最大 扭力 kg.m	偏心狀態		最高 回轉 速 r.p.m.	L	K	H	t		E	重量 kg	慣性矩 DG kg.m
			最大	最小	中心		標準 偏差	標準 偏角					+1.0	-0			
MH-45	45	25	14	5	3	0.2	0.2	0.3°	6.000	49	23	15	3	13	20	0.3	2.1x <sup>-4</sup>
MH-55	55	38	20	9	5	0.4	0.2	0.3°	6.000	57	27	17	3	15	26	0.6	6.2x <sup>-4</sup>
MH-65	65	45	25	12	5	0.7	0.2	0.3°	6.000	63	30	19	3	16	33	0.9	1.5x <sup>-3</sup>
MH-80	80	52	30	16	5	1.6	0.2	0.3°	5.500	73	35	23	3	18	41	1.5	3.7x <sup>-3</sup>
MH-90	90	62	35	20	10	3.7	0.2	0.3°	5.000	83	40	25	3	21	46	2.2	7.1x <sup>-3</sup>
MH-115	115	80	45	25	10	8.0	0.2	0.3°	4.600	113	55	33	3	29	58	5.0	2.7x <sup>-2</sup>
MH-130	130	90	50	27	12	12.0	0.2	0.3°	4.400	123	60	37	3	32	65	7.0	4.2x <sup>-2</sup>
MH-145	145	100	55	30	15	20.0	0.2	0.3°	4.200	133	65	39	3	35	72	9.2	9.4x <sup>-2</sup>
MH-175	175	115	65	35	20	43.0	0.2	0.3°	3.800	163	80	47	3	43	84	16.1	1.9x <sup>-1</sup>
MH-200	200	130	80	50	30	65.0	0.2	0.3°	3.600	223	110	53	3	69	92	35.5	3.1x <sup>-1</sup>

## L & AL & CL 橡膠彈性爪式聯軸器 L & AL & CL Rubber elastic claw-type coupling



### 產品特性：

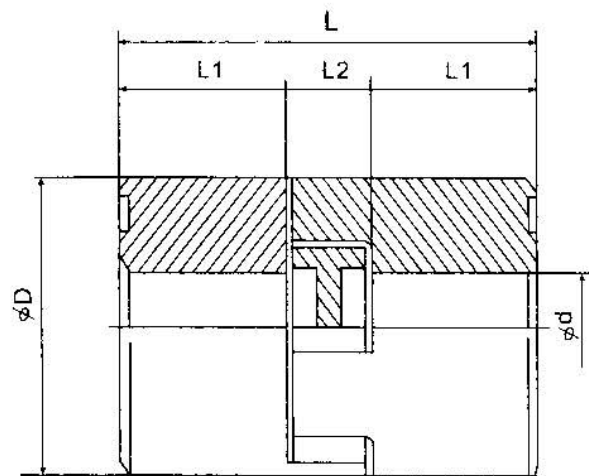
1. 經濟實用。
2. 拆卸容易。
3. 構造檢點、重量輕。
4. 無需潤滑。

Model	Torque Range (in-lbs)	Misalignment Capability		Standard Materials		
		Maximum Angular Offset		Maximum Parallel Offset		
		Degress		inches		
L	Up to 9,200	1°		.015	Sintered iron Body	NBR Rubber Flexible Member
AL	Up to 1,450	1°		.015	aluminum	NBR Rubber
CL	Up to 9,200	1°		.015	Cast iron	NBR Rubber

NOTE: ALL ratings in this chart are based on a normal service factor or a service factor of 1.

Coupling Number	Rated Torque In-Lbs.		HP/100 RPM		Horsepower Capacity at Varying Speed(RPM)				Max Bore	Coupling Number
	Rubber	Hytrel	Rubber	Hytrel	300	1200	1800	3600		
L-035	3.5		.0056		.017	.067	.1	.2	3/8	L-035
L-050	25.2		.04		.12	.48	.72	1.44	5/5	L-050
L-070	37.8		.06		.18	.72	1.08	2.16	3/4	L-070
L-075	75.6		.12		.36	1.44	2.16	4.32	7/8	L-075
L-090	126.00		.20		.60	2.4	3.6	7.2	7/8	L-090
L-095	176.00		.28		.84	3.36	5.04	10.08	1-1/8	L-095
L-099	265.0		.42		1.26	5.04	7.56	15.1	1-3/16	L-099
L-100	278.0		.60		1.8	7.2	10.8	21.6	1-3/8	L-100
L-110	693.0	2079	1.1	3.3	3.3	13.2	19.8	39.6	1-5/8	L-110
L-150	1071.0	3213	1.7	5.1	5.1	20.4	30.6	61.2	1-7/8	L-150
L-190	1388.0	4158	2.2	6.6	6.6	26.4	39.6	79.2	2-1/8	L-190
L-225	2080.0	6240	3.3	9.9	9.9	39.6	59.4	118.8	2-3/8	L-225
L-276	4600		7.3		21.9	87.6	131.4	262.8	2-7/8	L-276

### L & AL & CL 橡膠彈性爪式聯軸器 L & AL & CL Rubber elastic claw-type coupling



#### L-.TYPE: 粉末冶金 .CL-.TYPE: FC20 鑄鐵

L TYPE	Torque		Max. Rpm	D	L	L1	L2	d		Gd <sup>2</sup> kgf cm <sup>2</sup>	Weight kgf
	Max.	Min.						Min.	Max.		
L-035	0.15	0.05	6000	16.1	20.15	6.68	6.77	4	8	0.1	0.04
L-050	0.45	0.15	4500	27.6	42.55	15.64	11.25	6	16	1.0	0.14
L-070	0.9	0.3	3600	34.28	49.92	19.3	11.3	6	20	3.3	0.27
L-075	1.5	0.5	3600	44.6	52.88	20.56	11.74	8	26	9.1	0.45
L-090	2.4	0.8	3000	53.58	53.22	20.7	11.8	10	28	15	0.60
L-095	3	1	3000	53.58	62.36	25.22	11.9	10	28	17	0.70
L-099	6.0	2.0	3000	64.55	76.47	29.72	17.01	12	36	42	1.40
L-100	7.5	2.5	3000	64.55	86.47	34.72	17.01	12	36	43	1.50
L-110	15	5	2500	84.28	106.32	43.08	20.14	12	38	147	3.00
CL-150	30	10	2500	95.28	112.95	44.6	23.73	16	46	258	4.00
CL-190	45	15	2000	115	138.5	56	26.5	16	58	628	6.90
CL-225	60	20	2000	127	152.5	63.5	26.5	18	60	1685	10.45
CL-276	75	25	2000	157	200	79	41	22	73	5265	21.36

#### AL-.TYPE: 鋁合金

AL TYPE	Torque		Max. Rpm	D	L	L1	L2	d		Gd <sup>2</sup> kgf cm <sup>2</sup>	Weight kgf
	Max.	Min.						Min.	Max.		
AL-035	0.15	0.05	6000	16.1	20.15	6.68	6.77	4	8	0.03	0.02
AL-050	0.45	0.15	4500	27.6	42.55	15.64	11.25	6	16	0.2	0.06
AL-070	0.9	0.3	3600	34.28	49.92	19.3	11.3	6	20	0.7	0.12
AL-075	1.5	0.5	3600	44.6	52.88	20.56	11.74	8	26	2.1	0.21
AL-090	2.4	0.8	3000	53.58	53.22	20.7	11.8	10	28	4.5	0.31
AL-095	3.0	1.0	3000	53.58	62.36	25.22	11.9	10	28	5.5	0.36
AL-100	7.5	2.5	3000	64.55	76.47	34.72	17.01	12	36	17	0.78
AL-110	15.0	5.0	2500	84.28	106.32	43.08	20.14	12	38	56	1.56